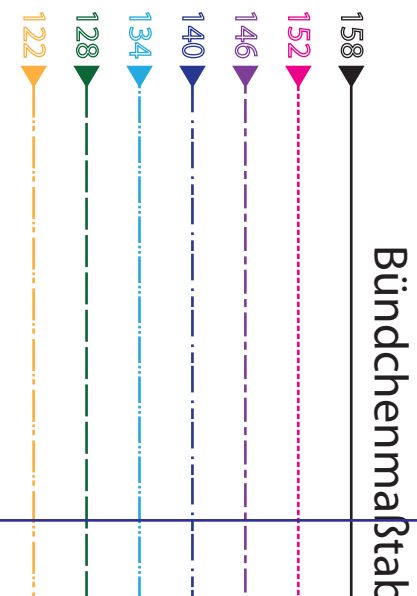
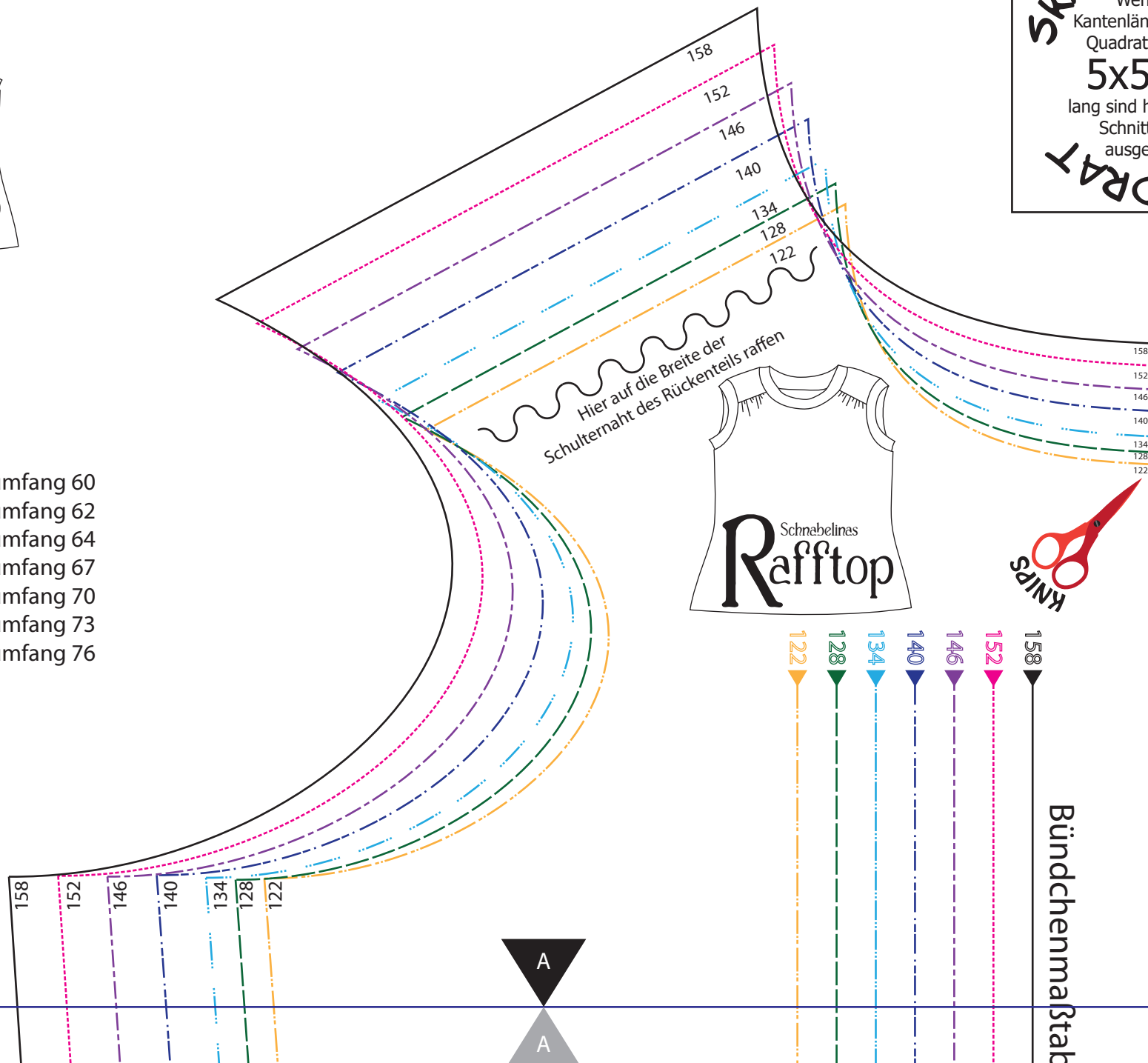




**SKALIERUNGS**  
 Wenn die  
 Kantenlängen dieses  
 Quadrates genau  
**5x5 cm**  
 lang sind hast Du den  
 Schnitt richtig  
 ausgedruckt  
**QUADRAT**

- Größe 122 Brustumfang 60
- Größe 128 Brustumfang 62
- Größe 134 Brustumfang 64
- Größe 140 Brustumfang 67
- Größe 146 Brustumfang 70
- Größe 152 Brustumfang 73
- Größe 158 Brustumfang 76



Stoffbruch/Fadenlauf

maßstabeltelle Schulterbündchen Bündchenbreite 4 - 5 cm (inkl. Nahtzugabe) 2x zu

# Vorderteil

1x im Stoffbruch  
aus Jersey zuschneiden

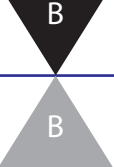
Der Schnitt enthält keine Nahtzugaben.  
Bitte füge ein Nahtzugabe von 7-10 mm hinzu.  
Wenn man einen etwas weiteren Hals- oder Armausschnitt  
bevorzugt, kann man hier die Nahtzugaben weg lassen.

158  
152  
146  
140  
134  
128  
122

A

B

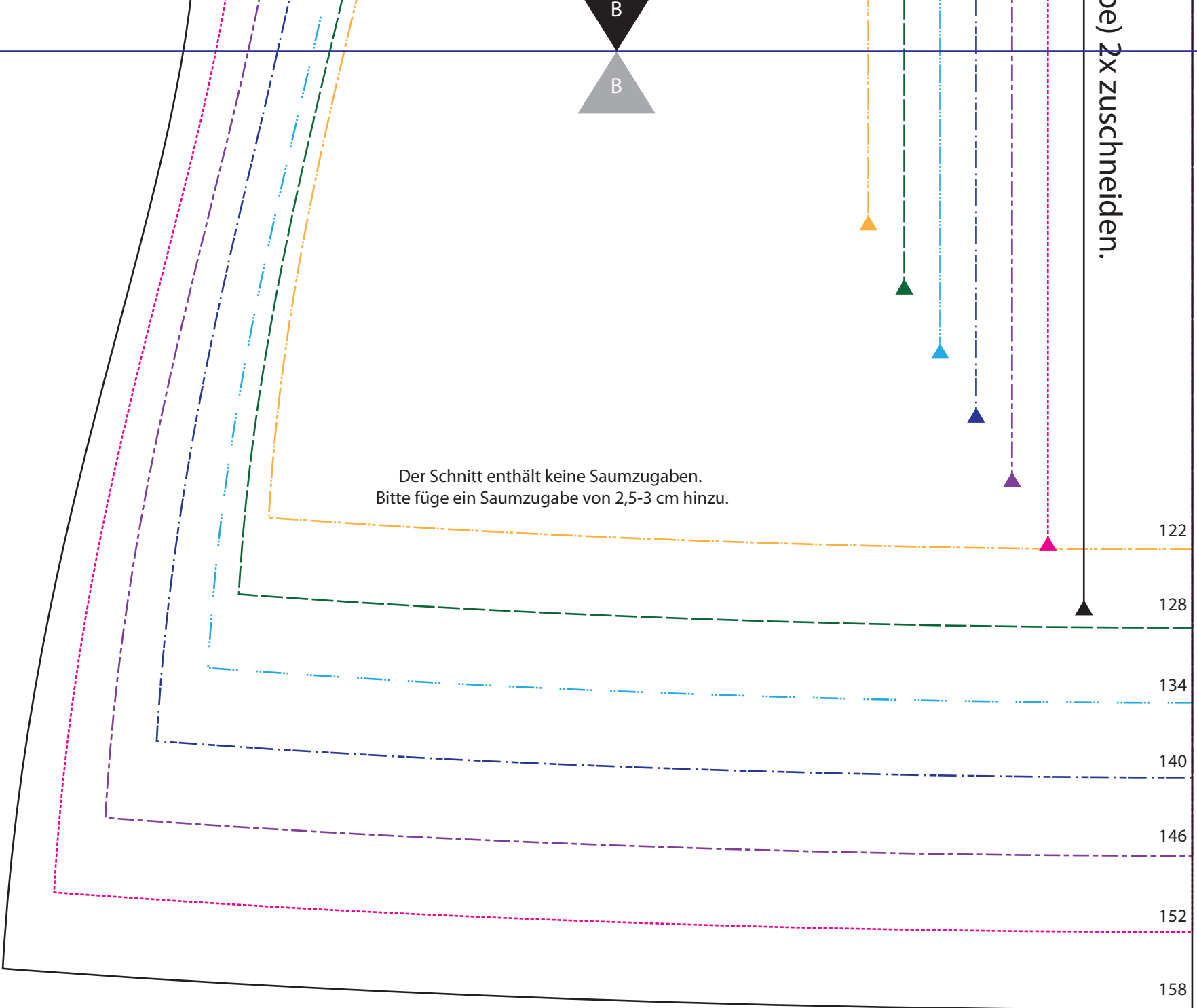
B



2x zuschneiden.

Der Schnitt enthält keine Saumzugaben.  
Bitte füge ein Saumzugabe von 2,5-3 cm hinzu.

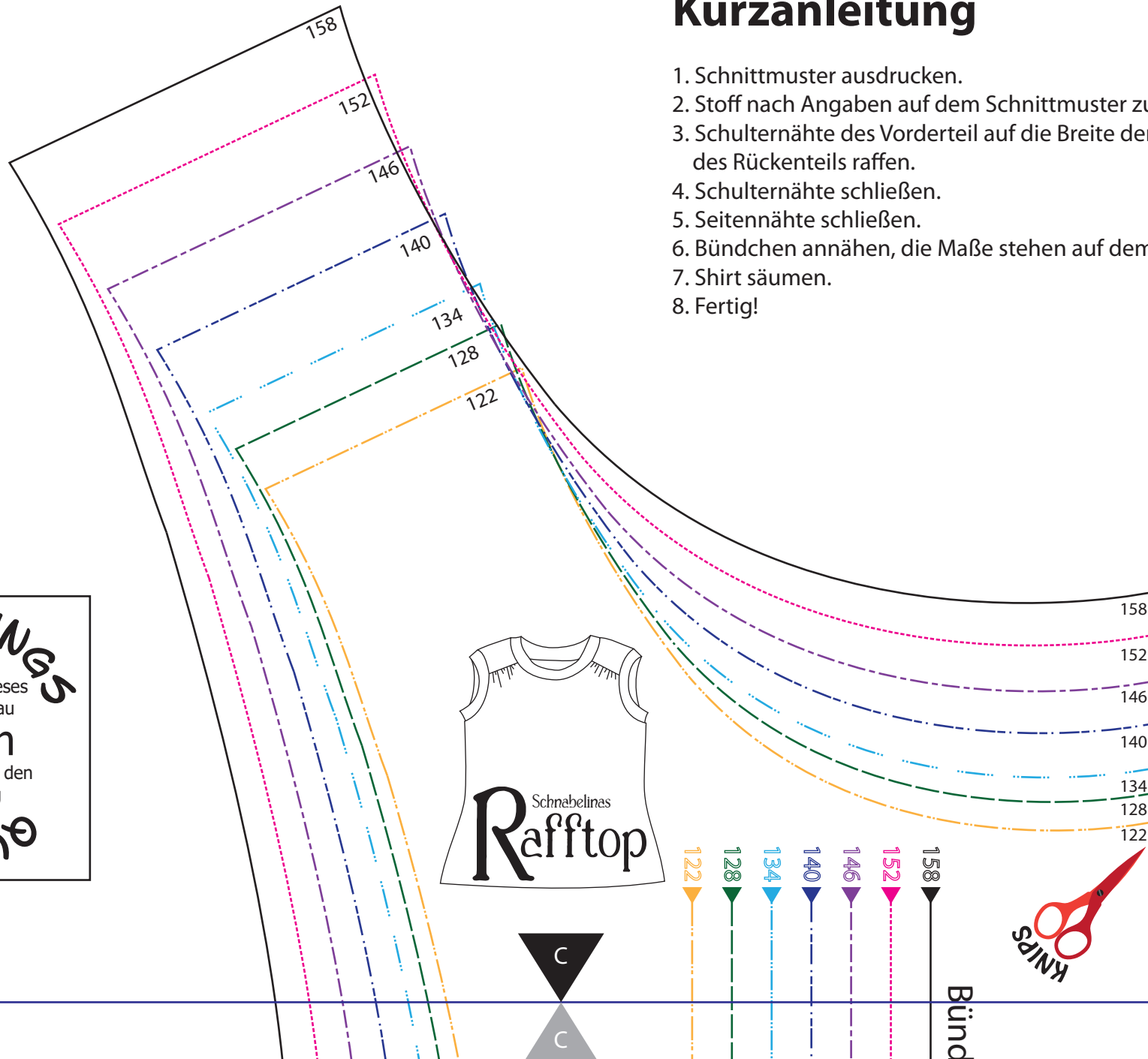
- 122
- 128
- 134
- 140
- 146
- 152
- 158



# Kurzanleitung

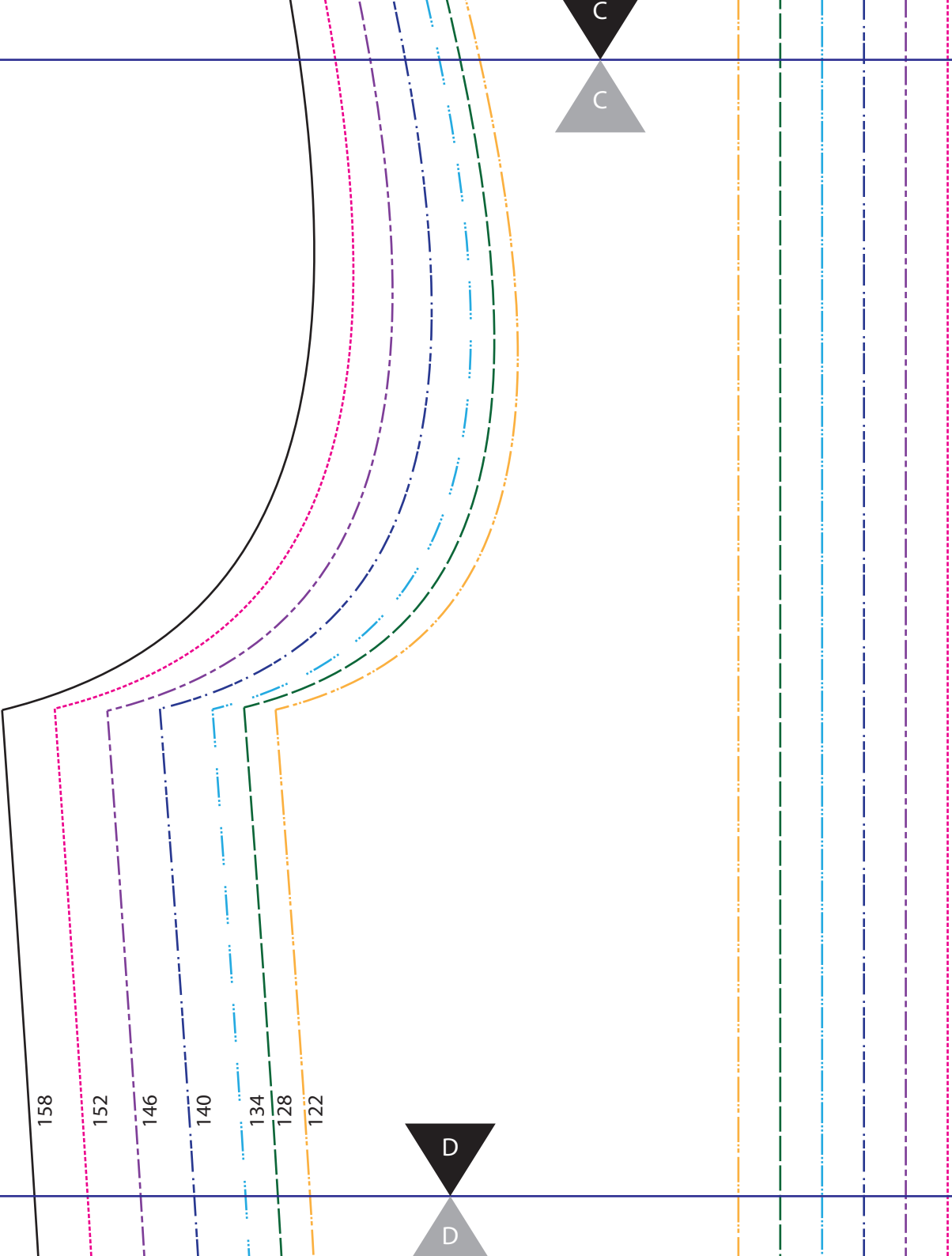
1. Schnittmuster ausdrucken.
2. Stoff nach Angaben auf dem Schnittmuster zuschneiden.
3. Schulternähte des Vorderteil auf die Breite der Schulternähte des Rückenteils raffen.
4. Schulternähte schließen.
5. Seitennähte schließen.
6. Bündchen annähen, die Maße stehen auf dem Schnittmuster.
7. Shirt säumen.
8. Fertig!

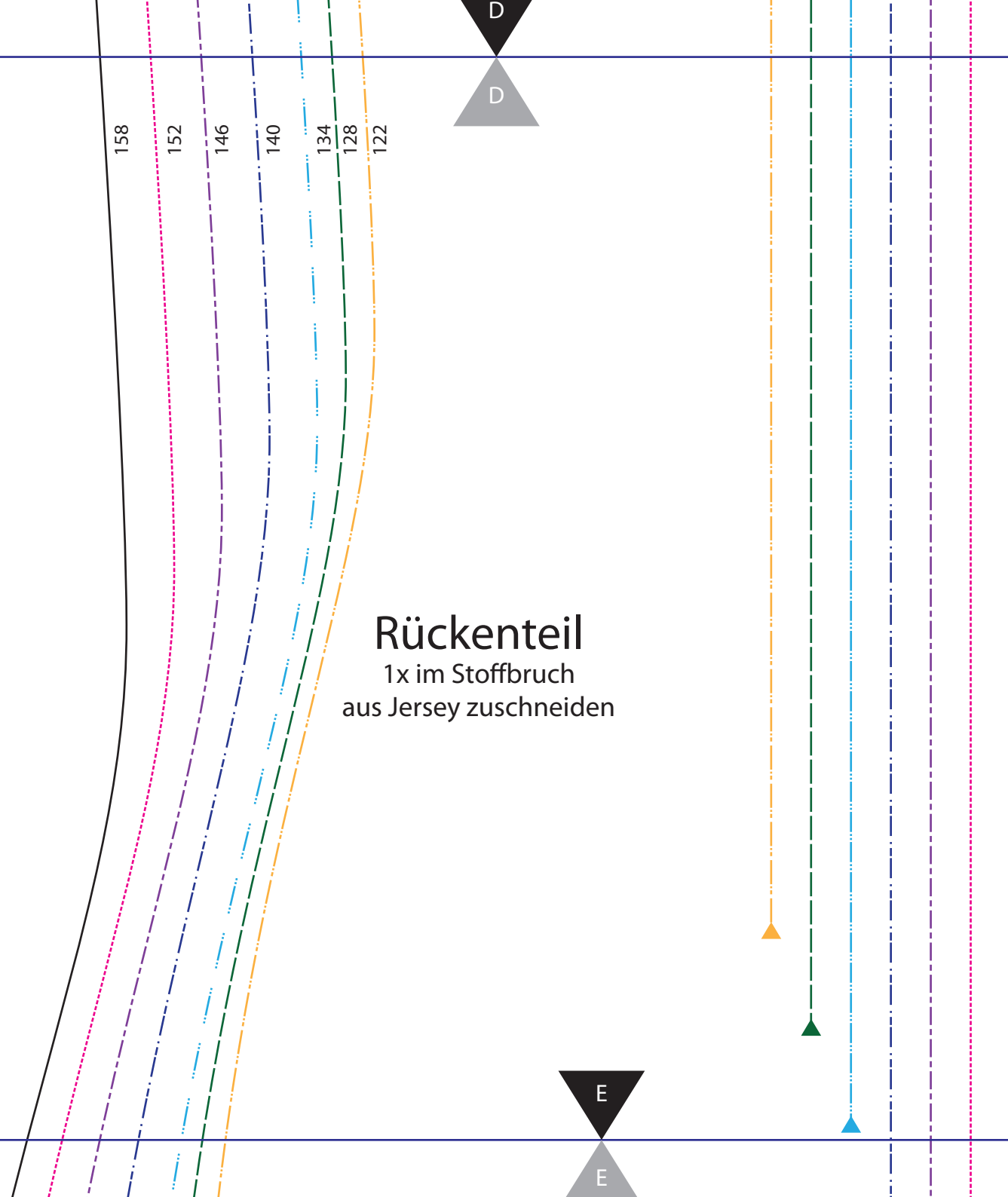
**SKALIERUNG**  
Wenn die  
Kantenlängen dieses  
Quadrates genau  
**5x5 cm**  
lang sind hast Du den  
Schnitt richtig  
ausgedruckt  
**QUADRAT**



Stoffbruch/Fadenlauf

Bündchenmaßstabelle Halsbündchen Bündchenbreite 4 - 5 cm (inkl. Nahtzugabe)





**Rückenteil**  
1x im Stoffbruch  
aus Jersey zuschneiden

antzugabe) 1x zuschneiden.



Der Schnitt enthält keine Saumzugaben.  
Bitte füge ein Saumzugabe von 2,5-3 cm hinzu.

