

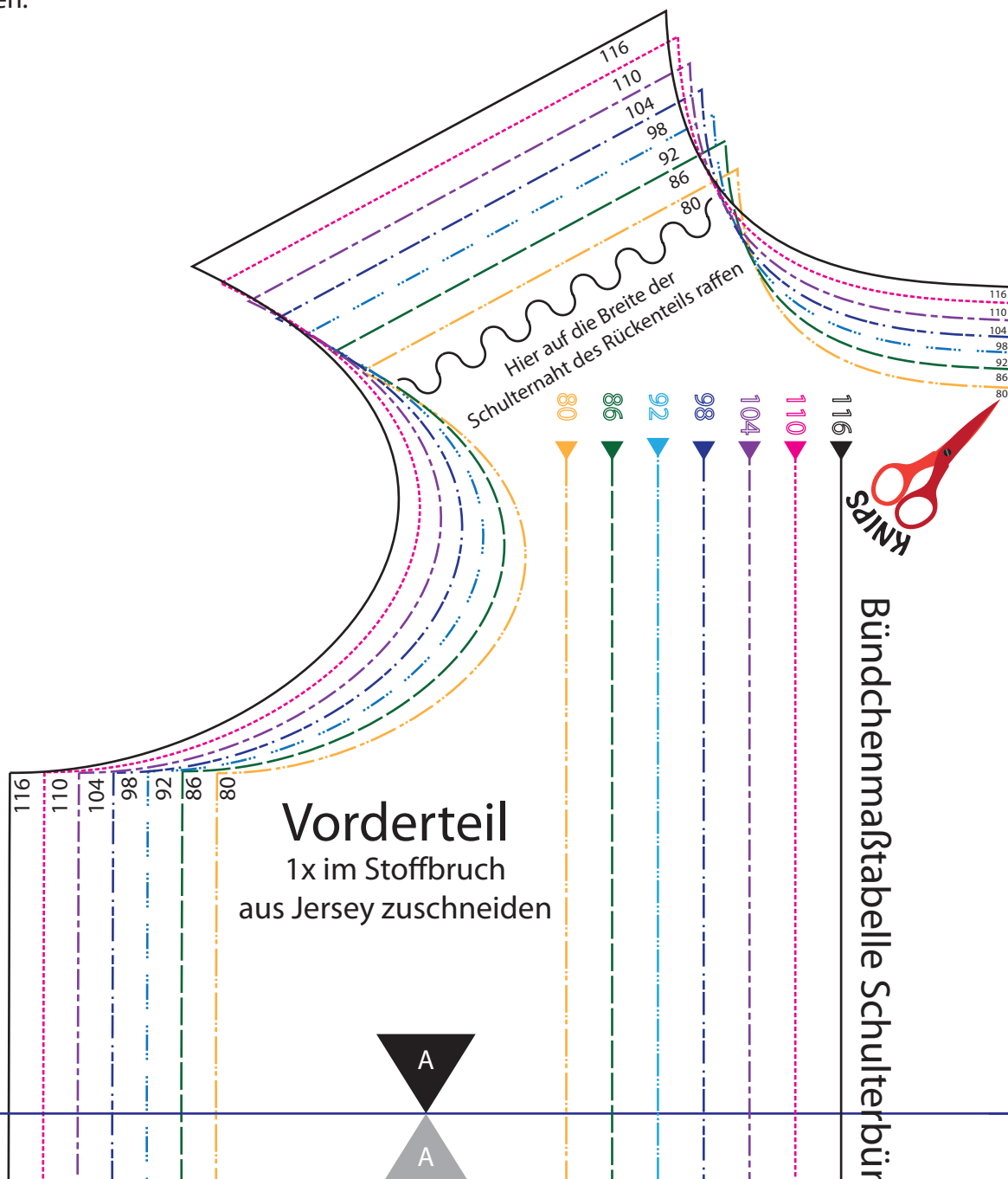


Größe 80 Brustumfang 46
 Größe 86 Brustumfang 48
 Größe 92 Brustumfang 50
 Größe 98 Brustumfang 52
 Größe 104 Brustumfang 54
 Größe 110 Brustumfang 56
 Größe 116 Brustumfang 58

SKALIERUNGS
 Wenn die
 Kantenlängen dieses
 Quadrates genau
5x5 cm
 lang sind hast Du den
 Schnitt richtig
 ausgedruckt
QUADRAT

Kurzanleitung

1. Schnittmuster ausdrucken.
2. Stoff nach Angaben auf dem Schnittmuster zuschneiden.
3. Schulternähte des Vorderteil auf die Breite der Schulternähte des Rückenteils raffen.
4. Schulternähte schließen.
5. Seitennähte schließen.
6. Bündchen annähen, die Maße stehen auf dem Schnittmuster.
7. Shirt säumen.
8. Fertig!



Stoffbruch/Fadenlauf

Alterbündchen Bündchenbreite 4 - 5 cm (inkl. Nahtzugabe)



116
110
104
98
92
86
80

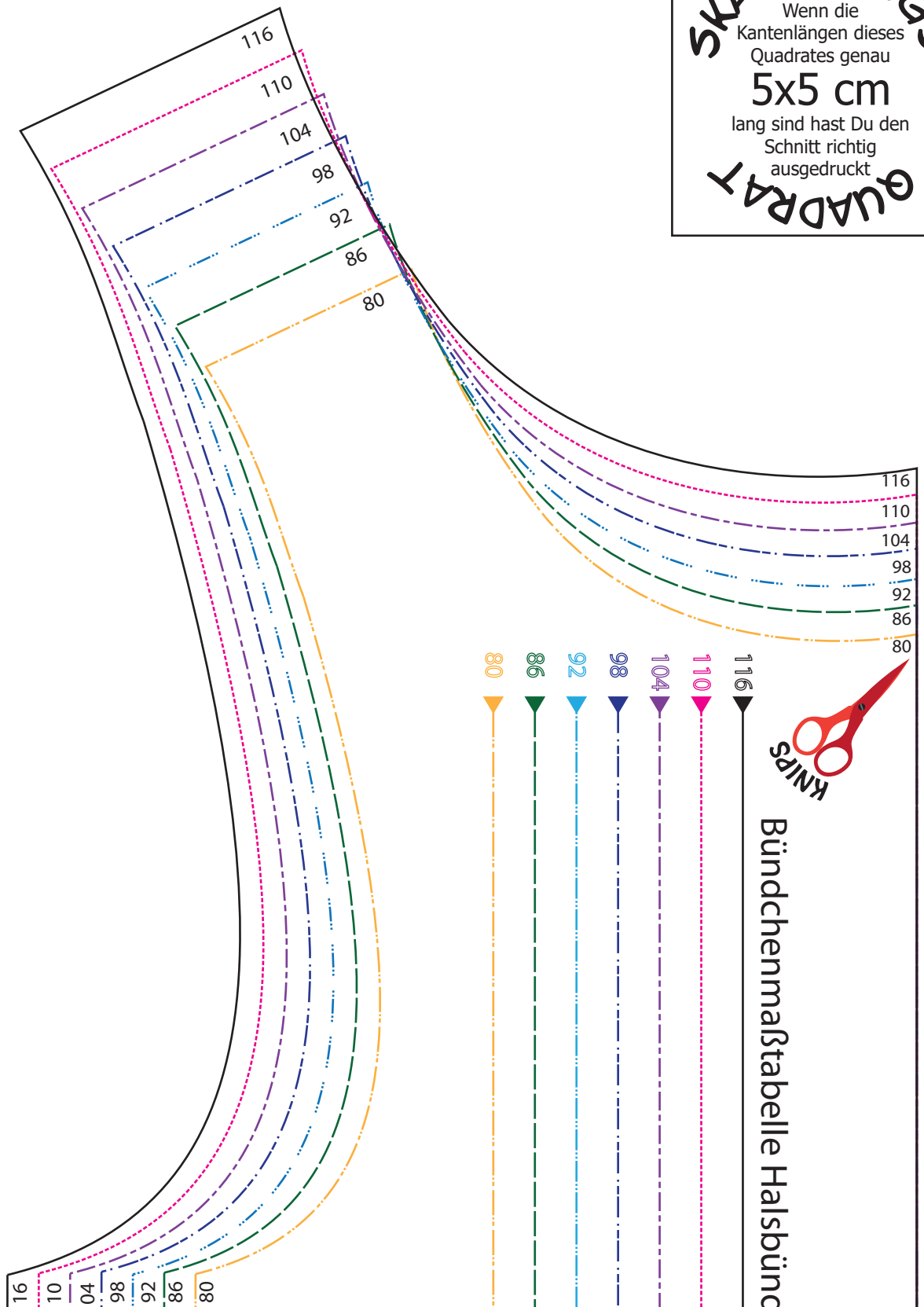


Der Schnitt enthält keine Nahtzugaben.
Bitte füge ein Nahtzugabe von 7-10 mm hinzu.

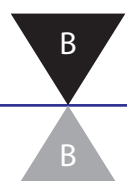
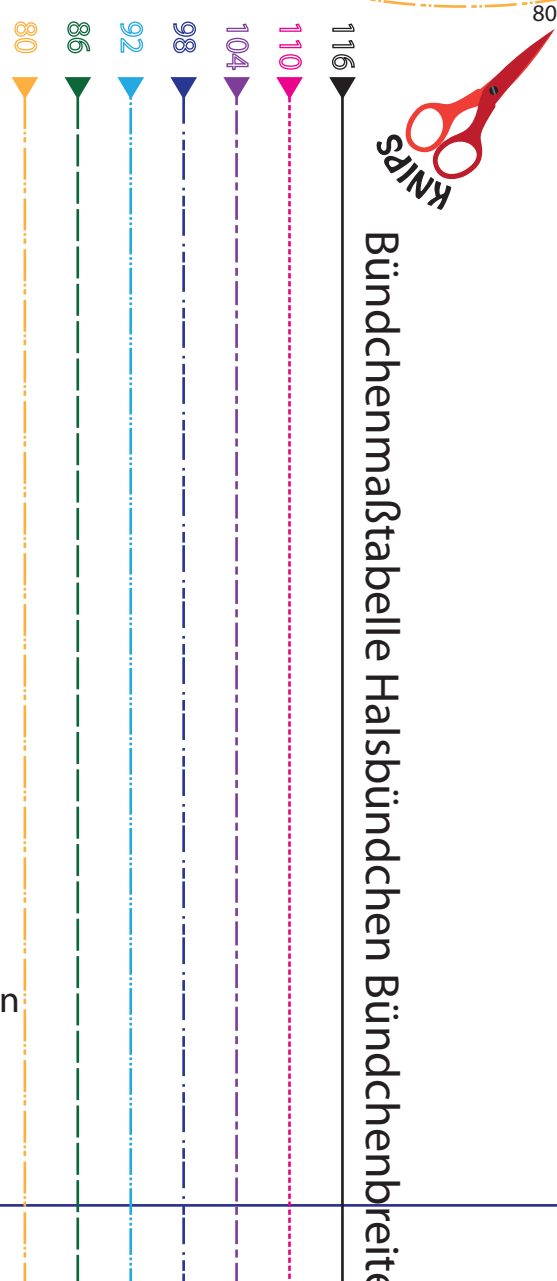
Der Schnitt enthält keine Saumzugaben.
Bitte füge ein Saumzugabe von 2,5-3 cm hinzu.

80
86
92
98
104
110
116

SKALIERUNG
 Wenn die
 Kantenlängen dieses
 Quadrates genau
5x5 cm
 lang sind hast Du den
 Schnitt richtig
 ausgedruckt
QUADRAY

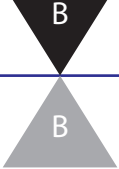


Rückenteil
 1x im Stoffbruch
 aus Jersey zuschneiden



Stoffbruch/Fadenlauf

Stoffbreite 4 - 5 cm (inkl. Nahtzugabe)



116
110
104
98
92
86
80



Der Schnitt enthält keine Saumzugaben.
Bitte füge ein Saumzugabe von 2,5-3 cm hinzu.

80
86
92
98
104
110
116

