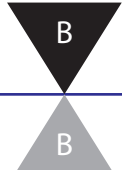


122
128
134
140
146
152

Tunika 122
Tunika 128
Tunika 134
Tunika 140
Tunika 146
Tunika 146



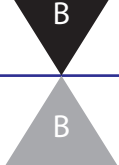
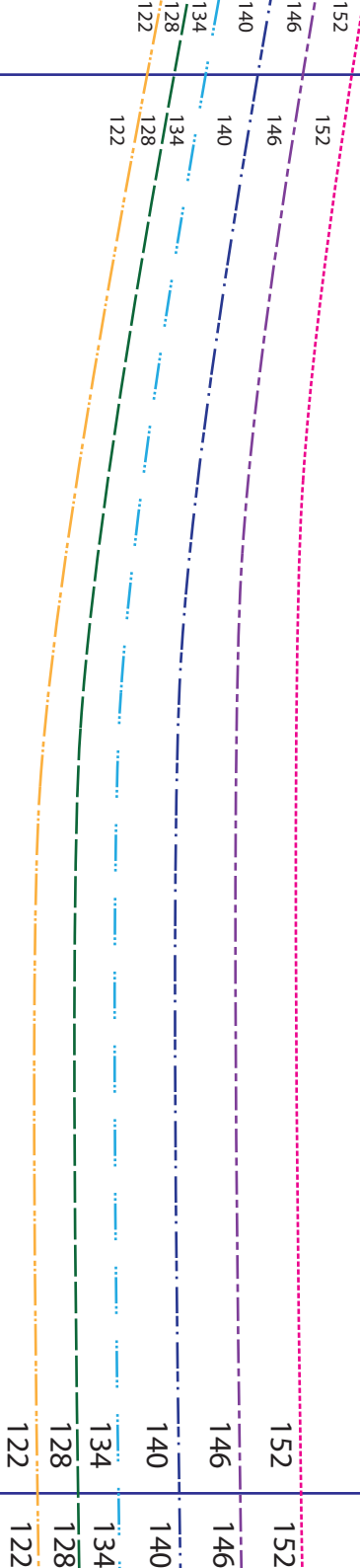
HENWARE!



Halsbündchen Bündchenbreite 4 - 5 cm (inkl. Nahtzugabe) **NUR BÜNDCHENWAFFEL**

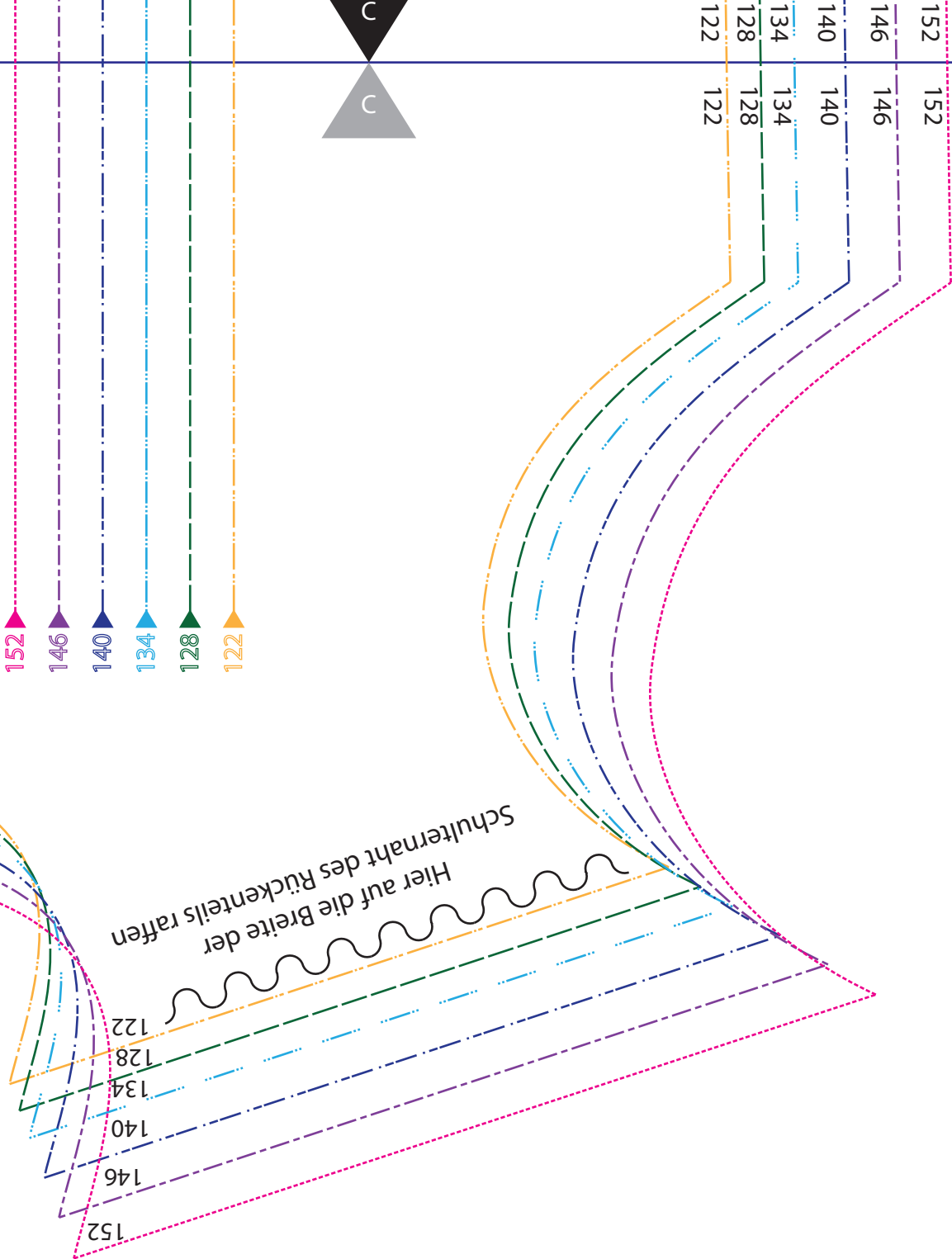


Vorderteil
1x im Stoffbruch
aus Jersey zuschneiden



Stoffbruch/Fadenlauf

Bündchenmaßstabelle Halsbündchen



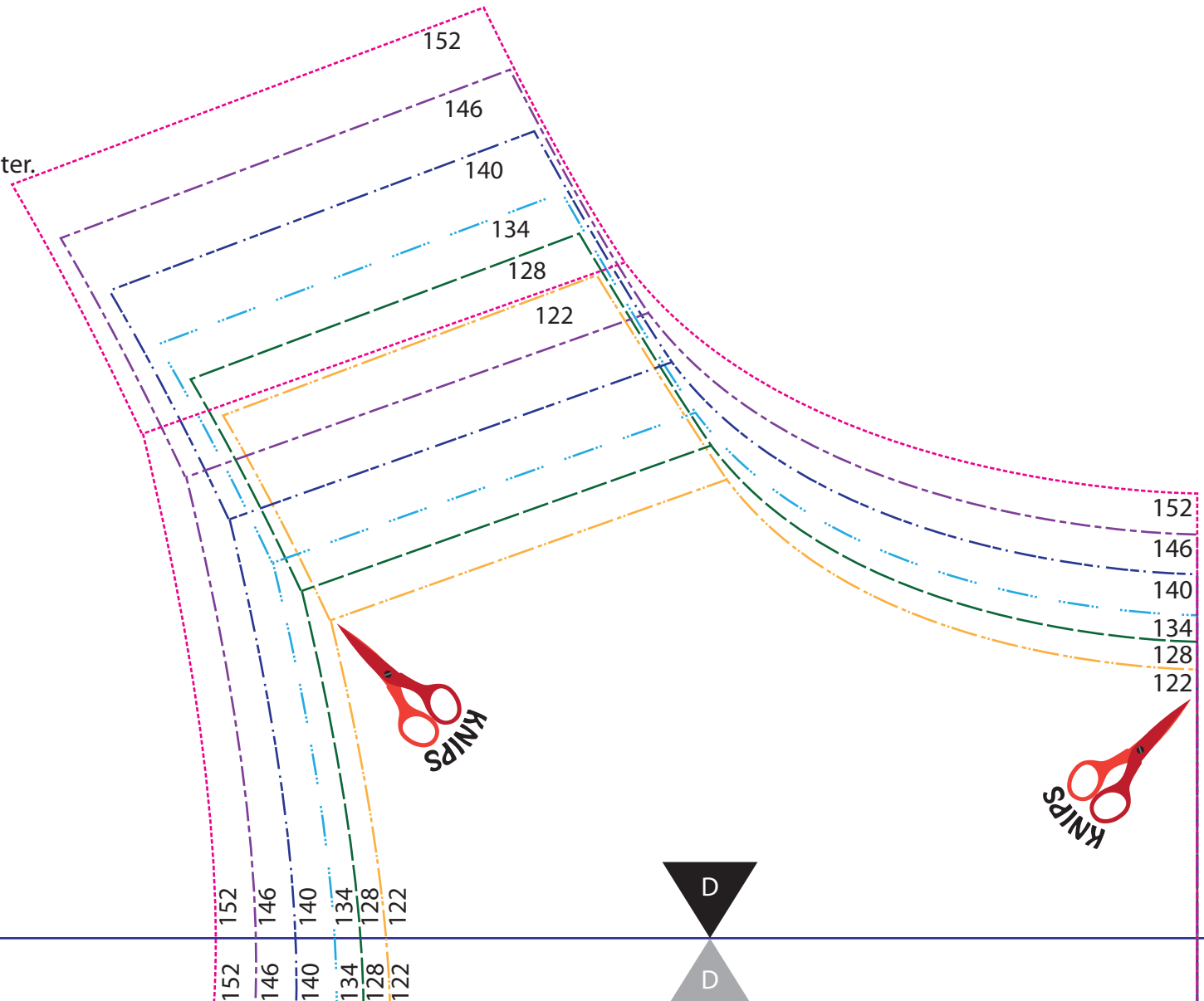
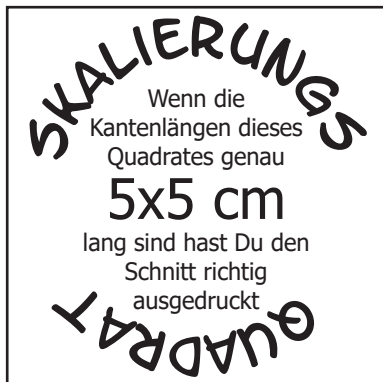
Hier auf die Breite der Schulternaht des Rückenteils raffen

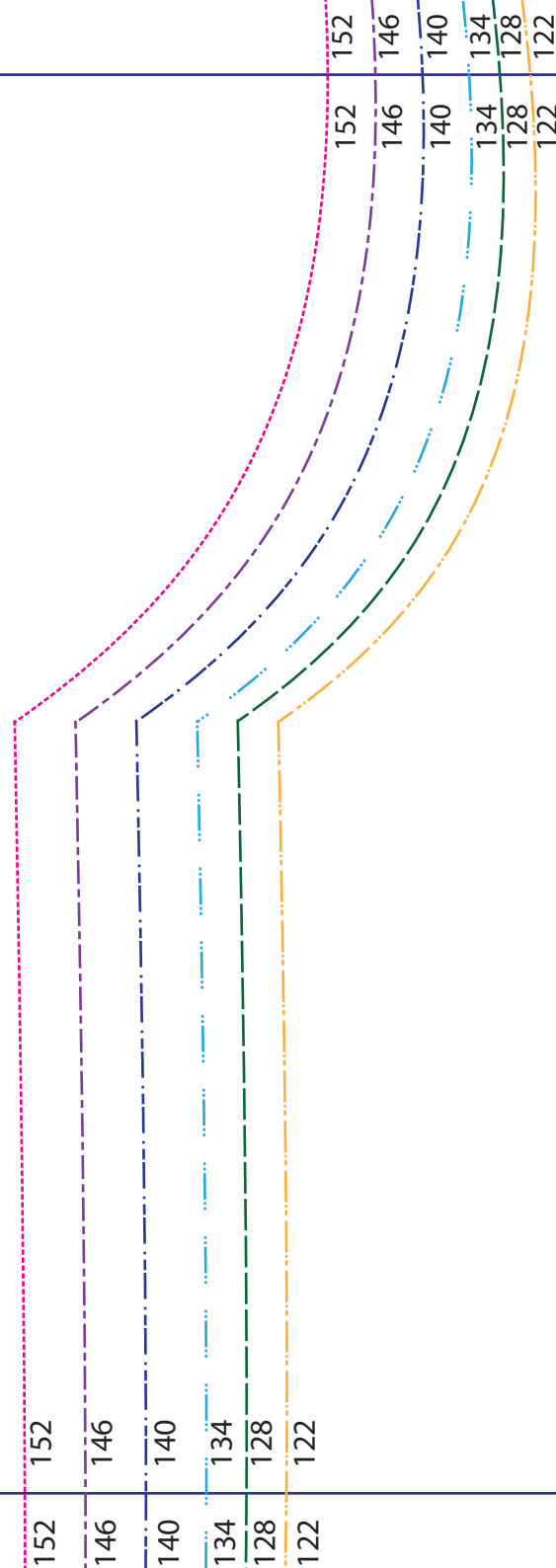
SKALIERUNG
Wenn die Kantenlängen dieses Quadrates genau **5x5 cm** lang sind hast Du den Schnitt richtig ausgedruckt
QUADRAT

Kurzanleitung

1. Schnittmuster ausdrucken.
2. Stoff nach Angaben auf dem Schnittmuster zuschneiden.
3. Schulternähte des Vorderteil auf die Breite der Schulternähte des Rückenteils raffen.
4. Schulternähte schließen und die Nahtzugabe absteppen.
5. Ärmel einnähen
6. Seitennähte mit Ärmeln schließen.
7. Halsbündchen
Ärmelbündchen und
Saumbündchen
annähen, die Maße stehen auf dem Schnittmuster.
8. Die Nahtzugabe des Saumbündchens absteppen.
9. Fertig!

Größe 122 Brustumfang 60
Größe 128 Brustumfang 62
Größe 134 Brustumfang 64
Größe 140 Brustumfang 67
Größe 146 Brustumfang 70
Größe 152 Brustumfang 73





Rückenteil

1x im Stoffbruch
aus Jersey zuschneiden

Das Schnittmuster enthält keine Nahtzugabe
Bitte füge eine Nahtzugabe von 0,7-1cm hinzu.

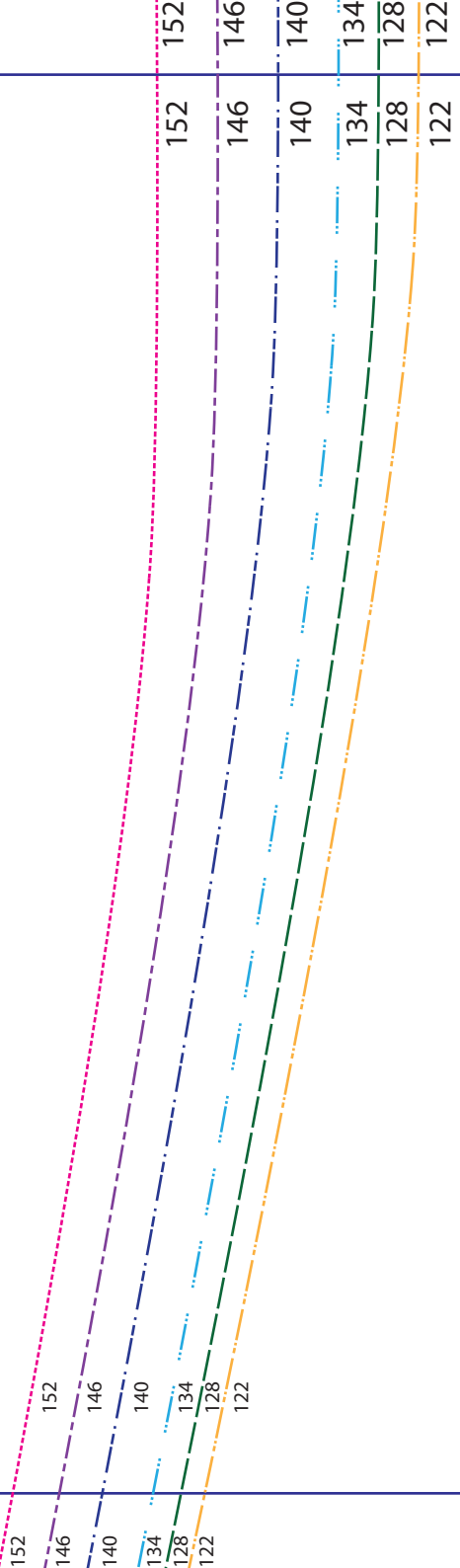


E

E

D

D



Maße Saumbündchen inkl. Nahtzugabe
NUR BÜNDCHENWARE

Größe	Maße Tunika	Maße Kleid
122	73,2 x 8 cm	80,9 x 8 cm
128	76,3 x 8 cm	84,3 x 8 cm
134	79,4x 8 cm	87,8 x 8 cm
140	82,5 x 8 cm	91,2 x 8 cm
146	85,6 x 8 cm	94,7 x 8 cm
152	88,7 x 8 cm	98,2 x 8 cm

Stoffbruch/Fadenlauf



152
146
140
134
128
122

Tunika 122

Tunika 128

Tunika 134

Tunika 140

Tunika 146

Kleid 122

Kleid 128



G

G

Kleid 128

Tunika 146

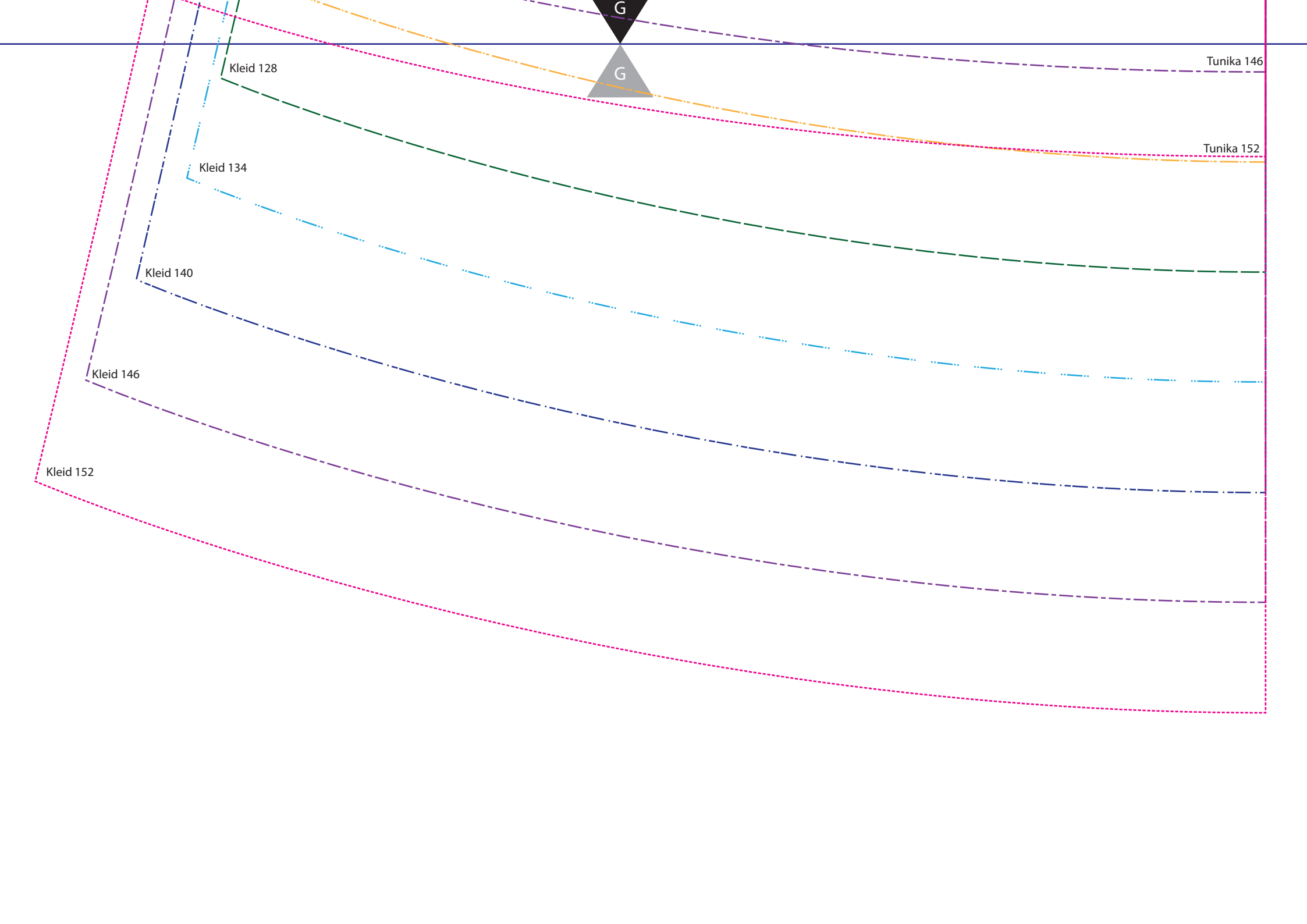
Kleid 134

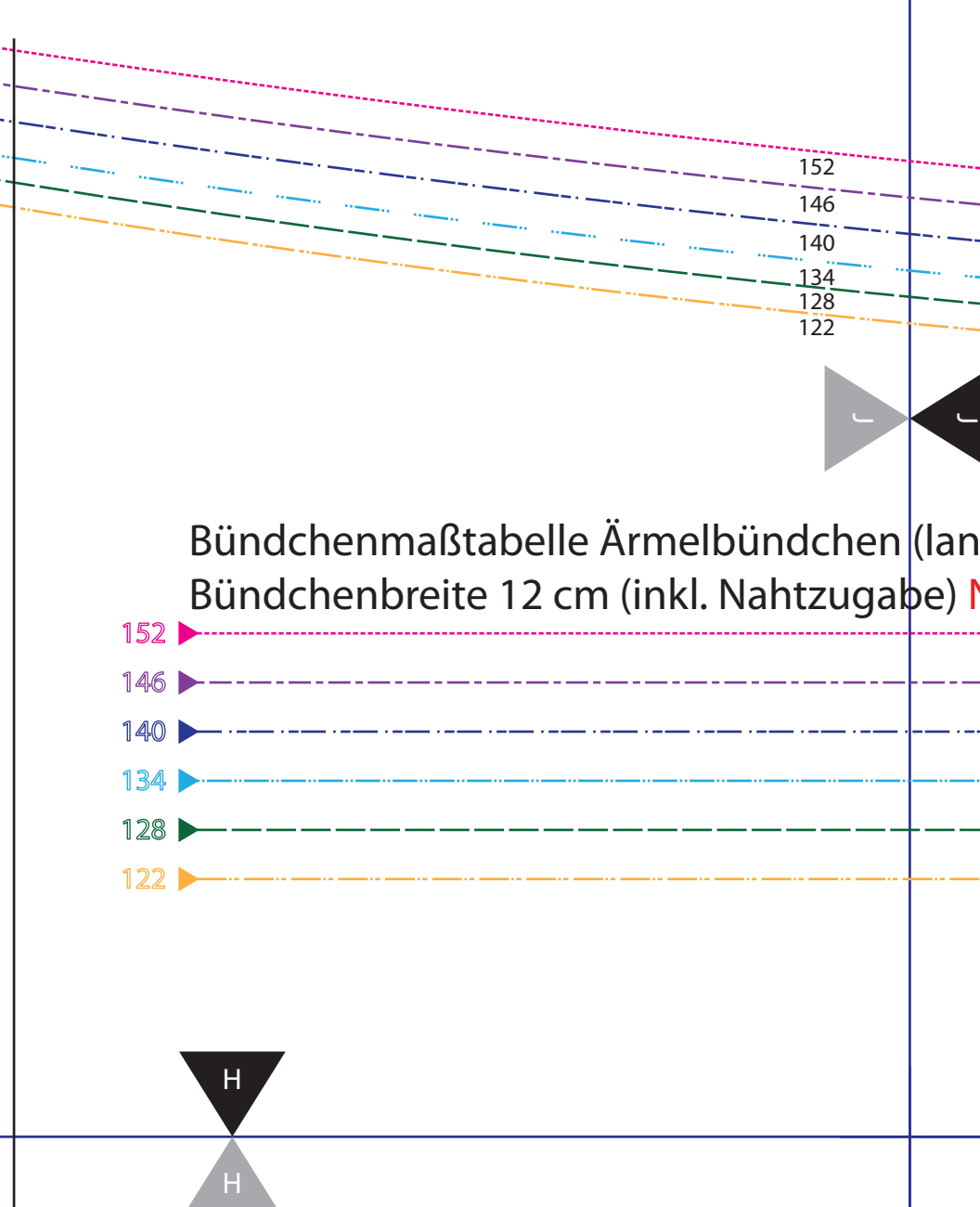
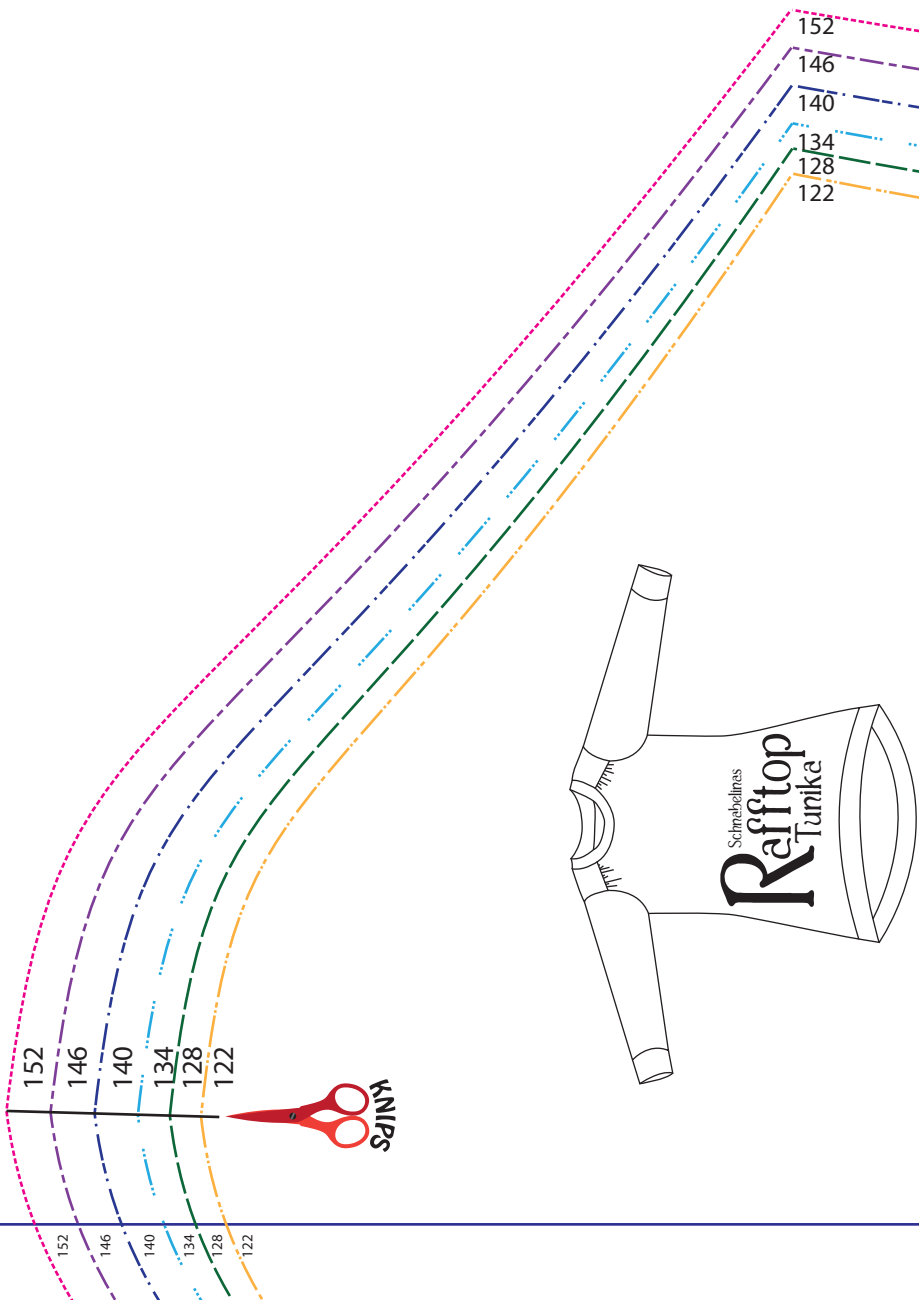
Tunika 152

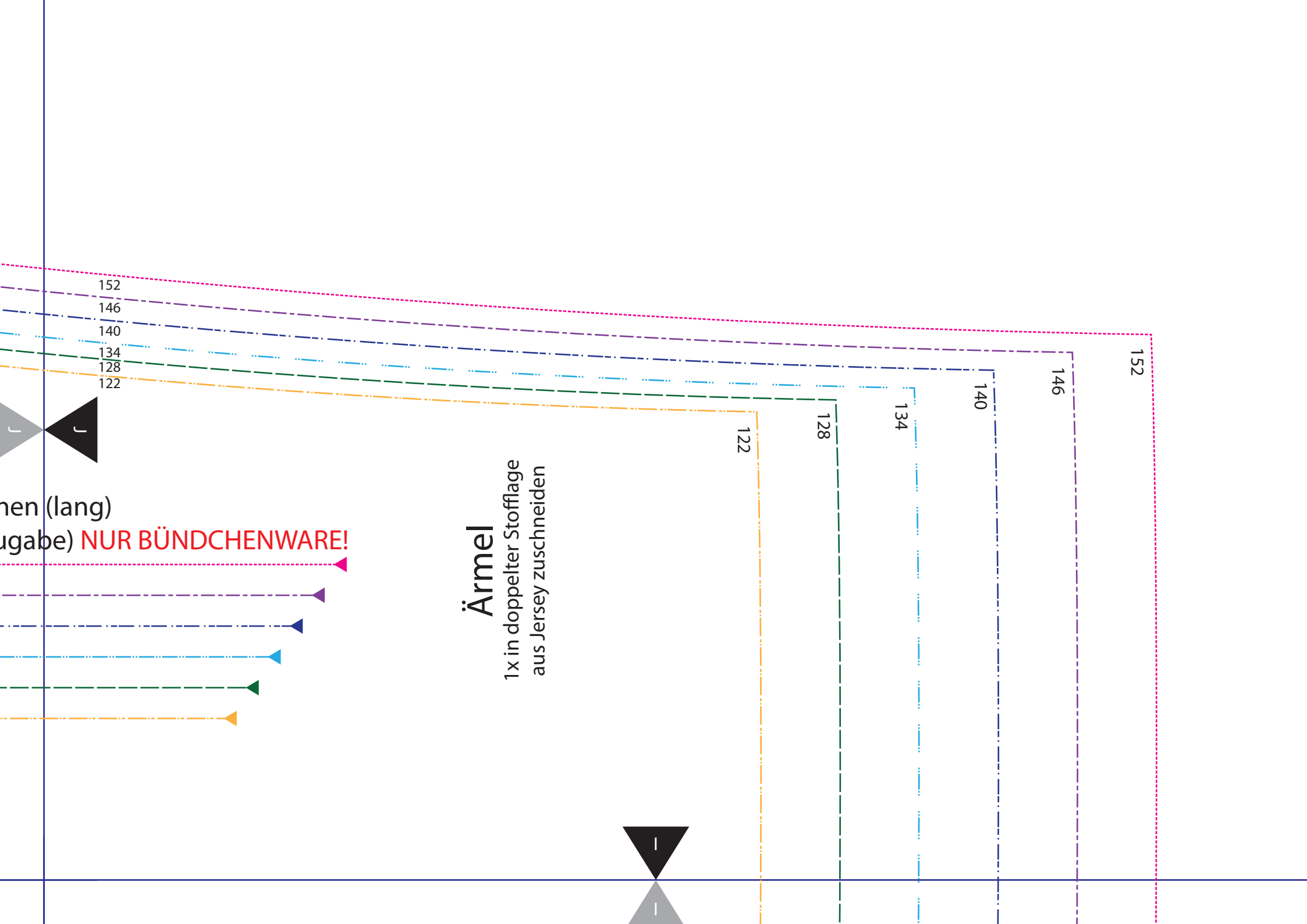
Kleid 140

Kleid 146

Kleid 152







152

146

140

134

128

122

152

146

140

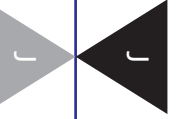
134

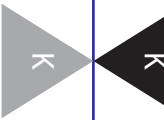
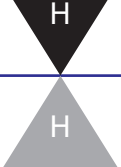
128

122

nen (lang)
gabe) **NUR BÜNDCHENWARE!**

Ärmel
1x in doppelter Stofflage
aus Jersey zuschneiden





Trennlinie kurzarm



vorne

