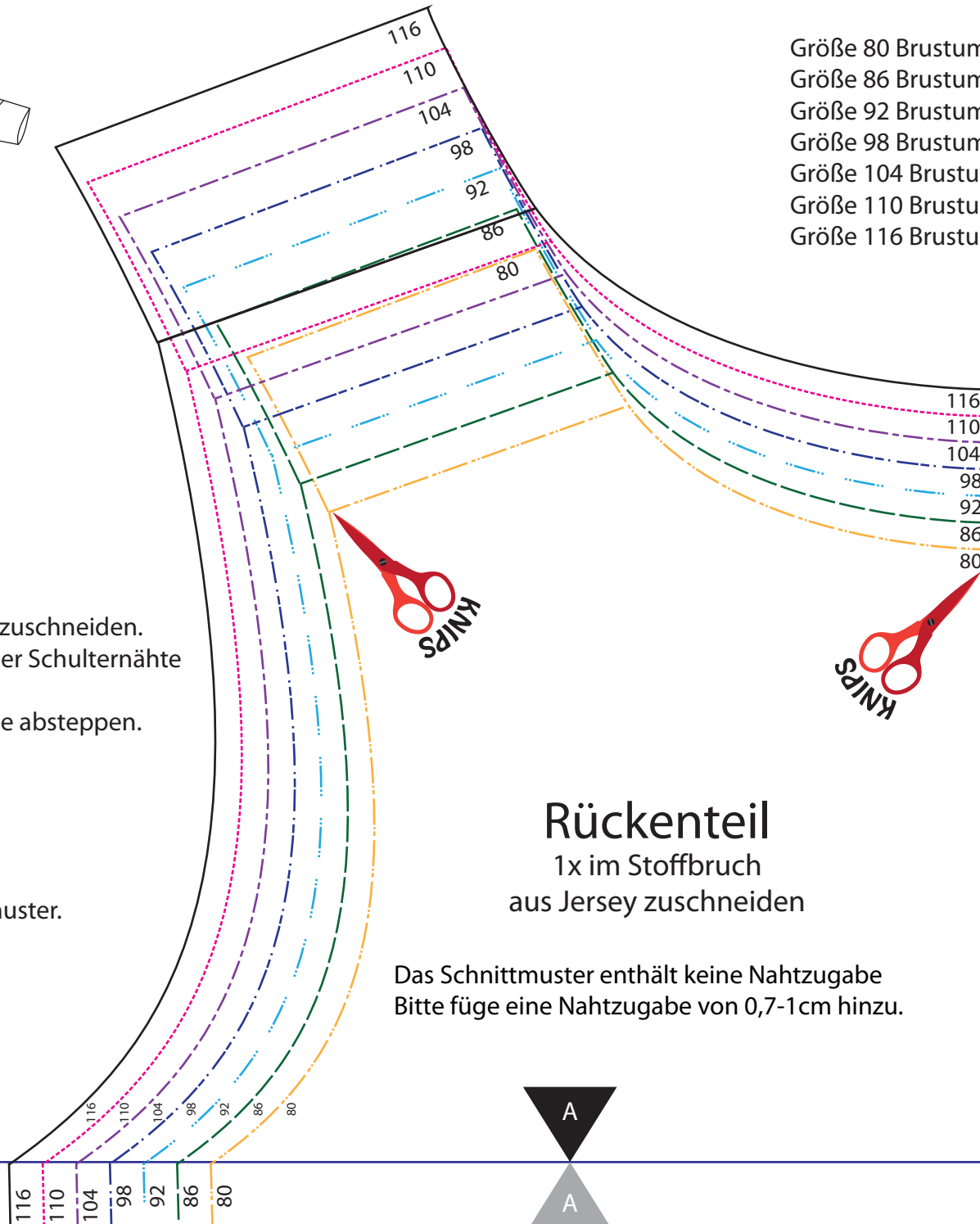




## Kurzanleitung

1. Schnittmuster ausdrucken.
2. Stoff nach Angaben auf dem Schnittmuster zuschneiden.
3. Schulternähte des Vorderteil auf die Breite der Schulternähte des Rückenteils raffen.
4. Schulternähte schließen und die Nahtzugabe absteppen.
5. Ärmel einnähen
6. Seitennähte mit Ärmeln schließen.
7. Halsbündchen  
Ärmelbündchen und  
Saumbündchen  
annähen, die Maße stehen auf dem Schnittmuster.
8. Die Nahtzugabe des Saumbündchens  
absteppen.
9. Fertig!

Größe 80 Brustumfang 46  
 Größe 86 Brustumfang 48  
 Größe 92 Brustumfang 50  
 Größe 98 Brustumfang 52  
 Größe 104 Brustumfang 54  
 Größe 110 Brustumfang 56  
 Größe 116 Brustumfang 58



**Rückenteil**  
 1x im Stoffbruch  
 aus Jersey zuschneiden

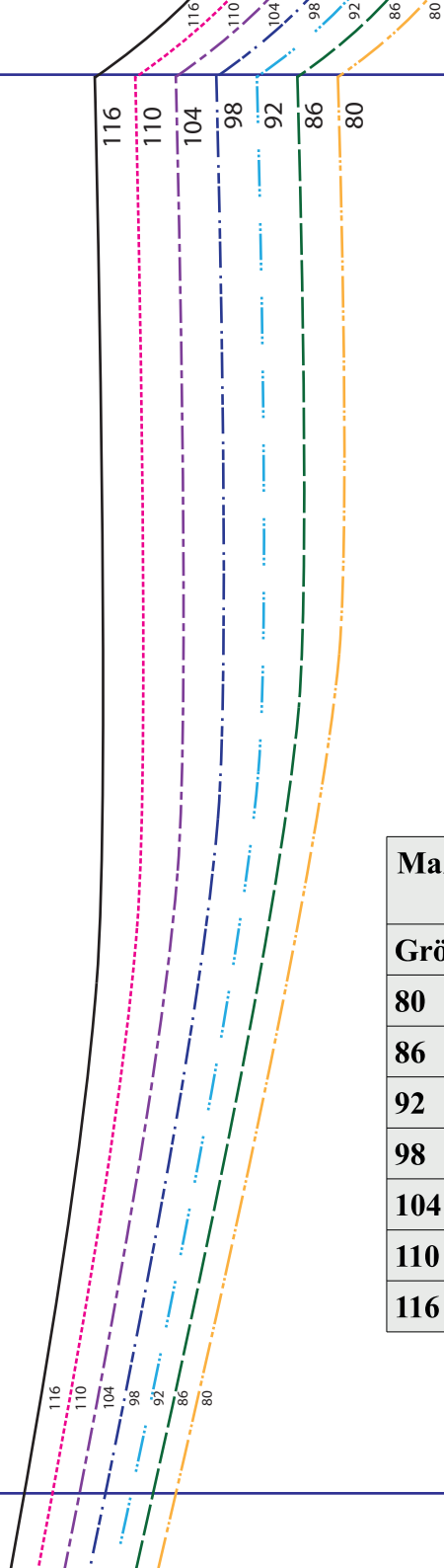
Das Schnittmuster enthält keine Nahtzugabe  
 Bitte füge eine Nahtzugabe von 0,7-1cm hinzu.

**SKALIERUNGS**  
 Wenn die  
 Kantenlängen dieses  
 Quadrates genau  
**5x5 cm**  
 lang sind hast Du den  
 Schnitt richtig  
 ausgedruckt  
**QUADRAT**



Maße Saumbündchen inkl. Nahtzugabe NUR BÜNDCHENWARE		
Größe	Maße Tunika	Maße Kleid
80	56,7 x 8 cm	61,6 x 8 cm
86	59,1 x 8 cm	64,2 x 8 cm
92	61,5 x 8 cm	66,9 x 8 cm
98	63,9 x 8 cm	69,5 x 8 cm
104	66,3 x 8 cm	72,2 x 8 cm
110	68,7 x 8 cm	74,9 x 8 cm
116	71,1 x 8 cm	77,6 x 8 cm

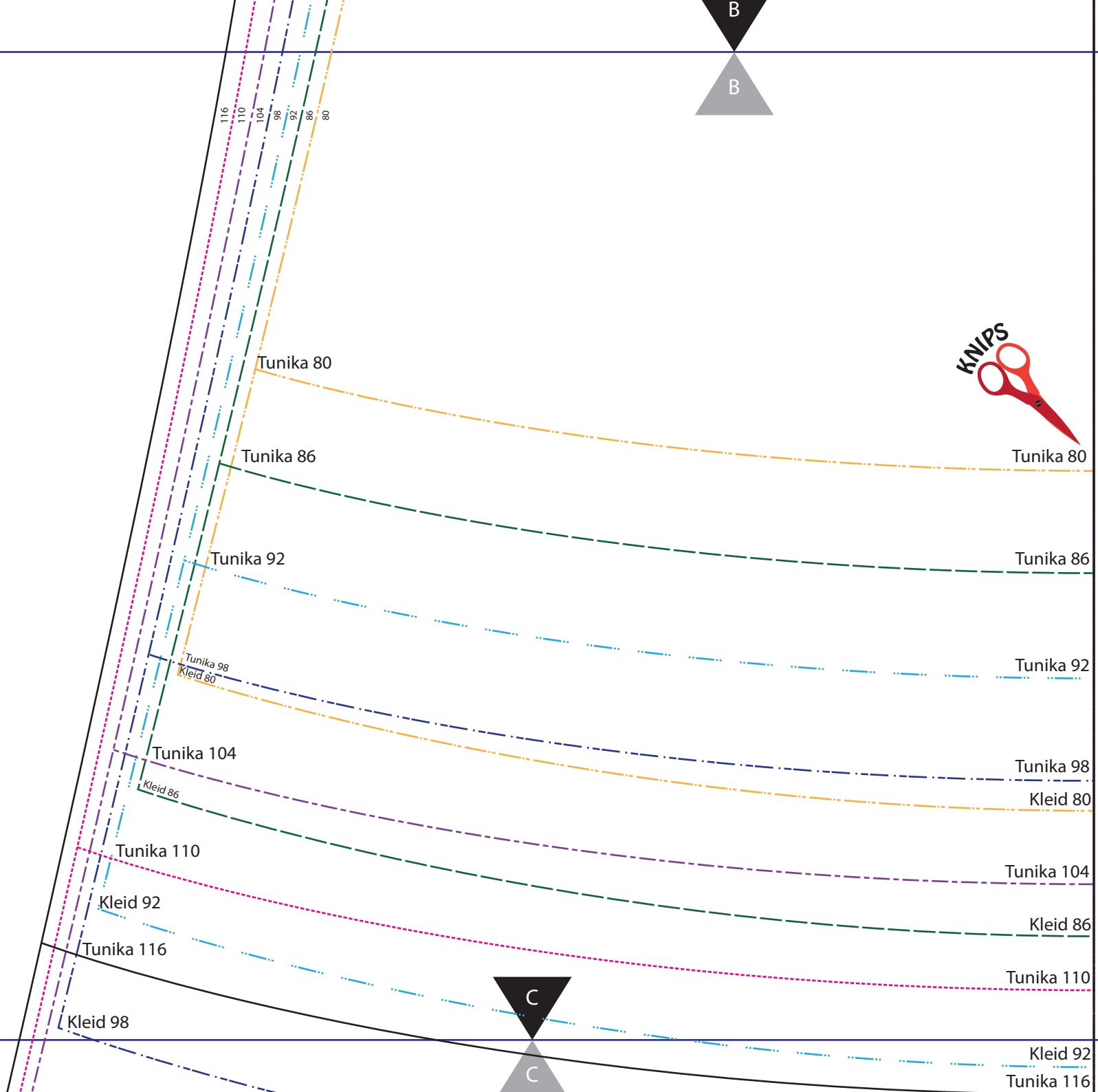
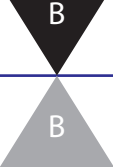
Stoffbruch/Fadenlauf

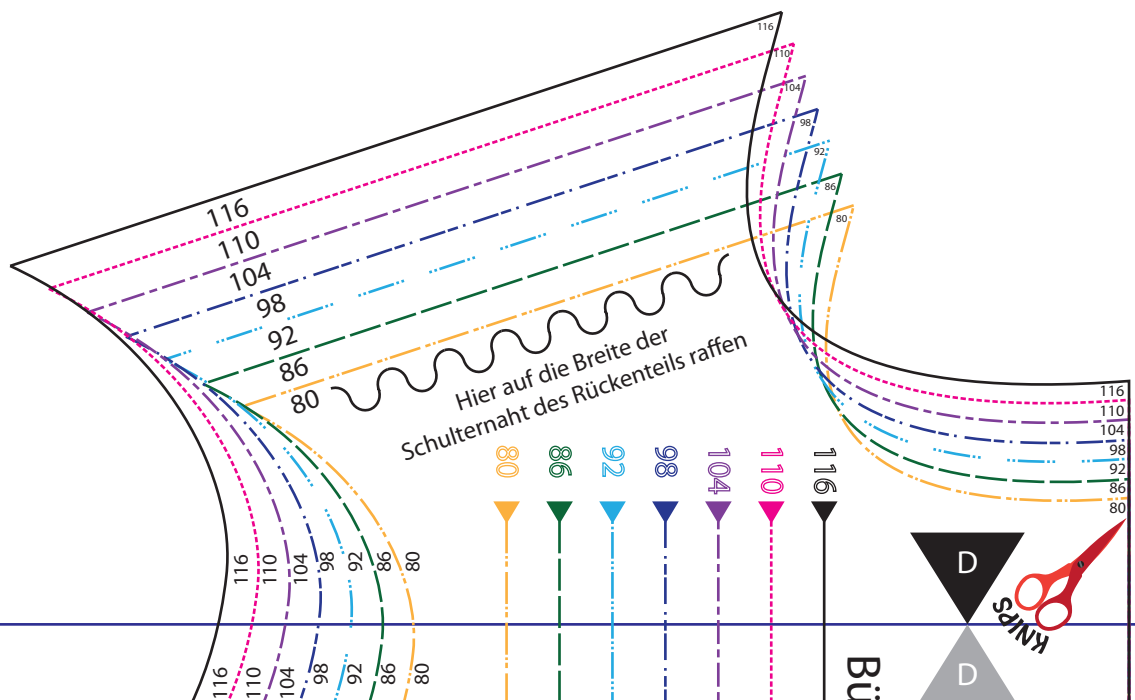
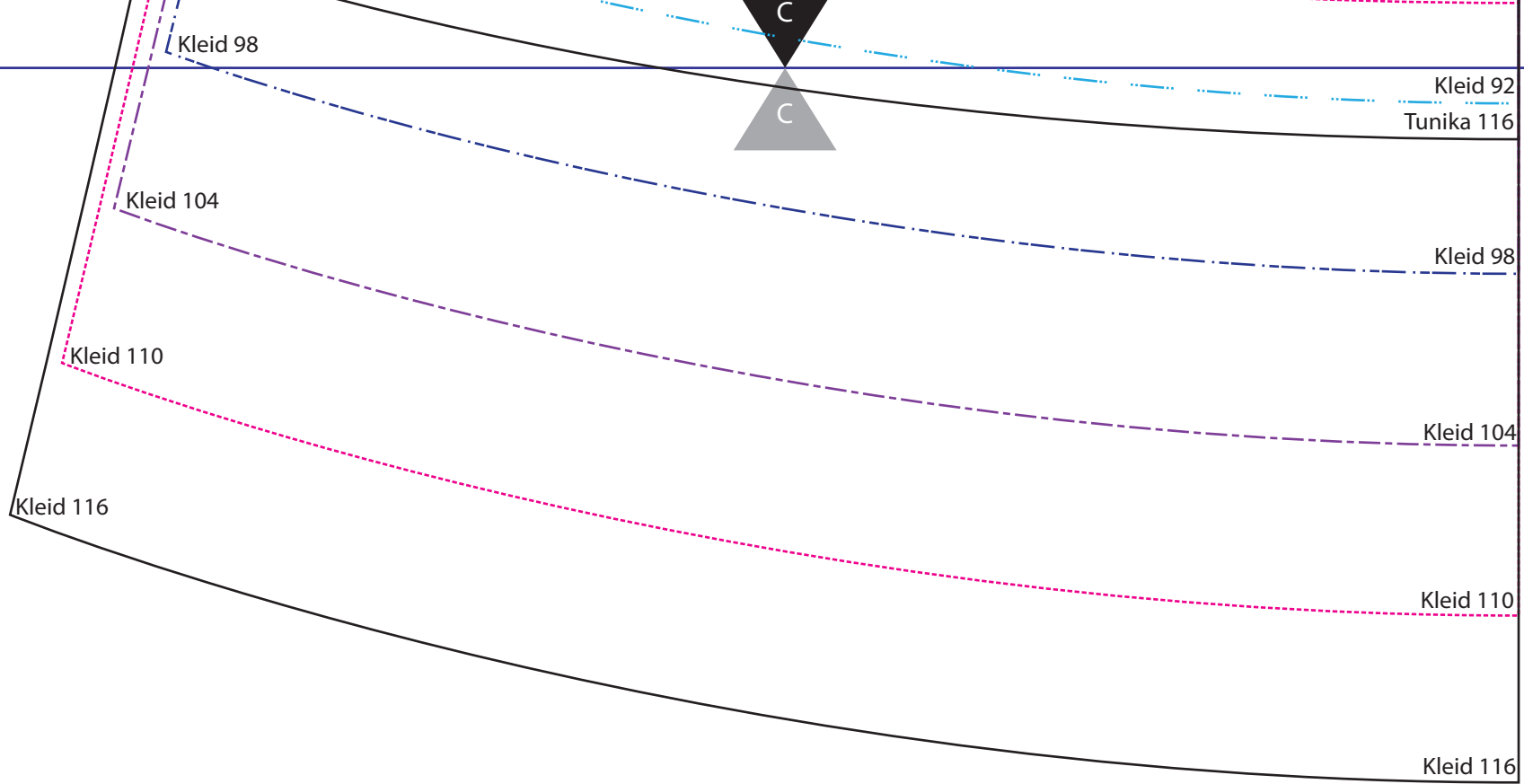


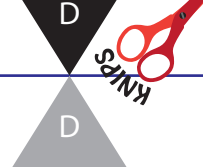
A

B

B

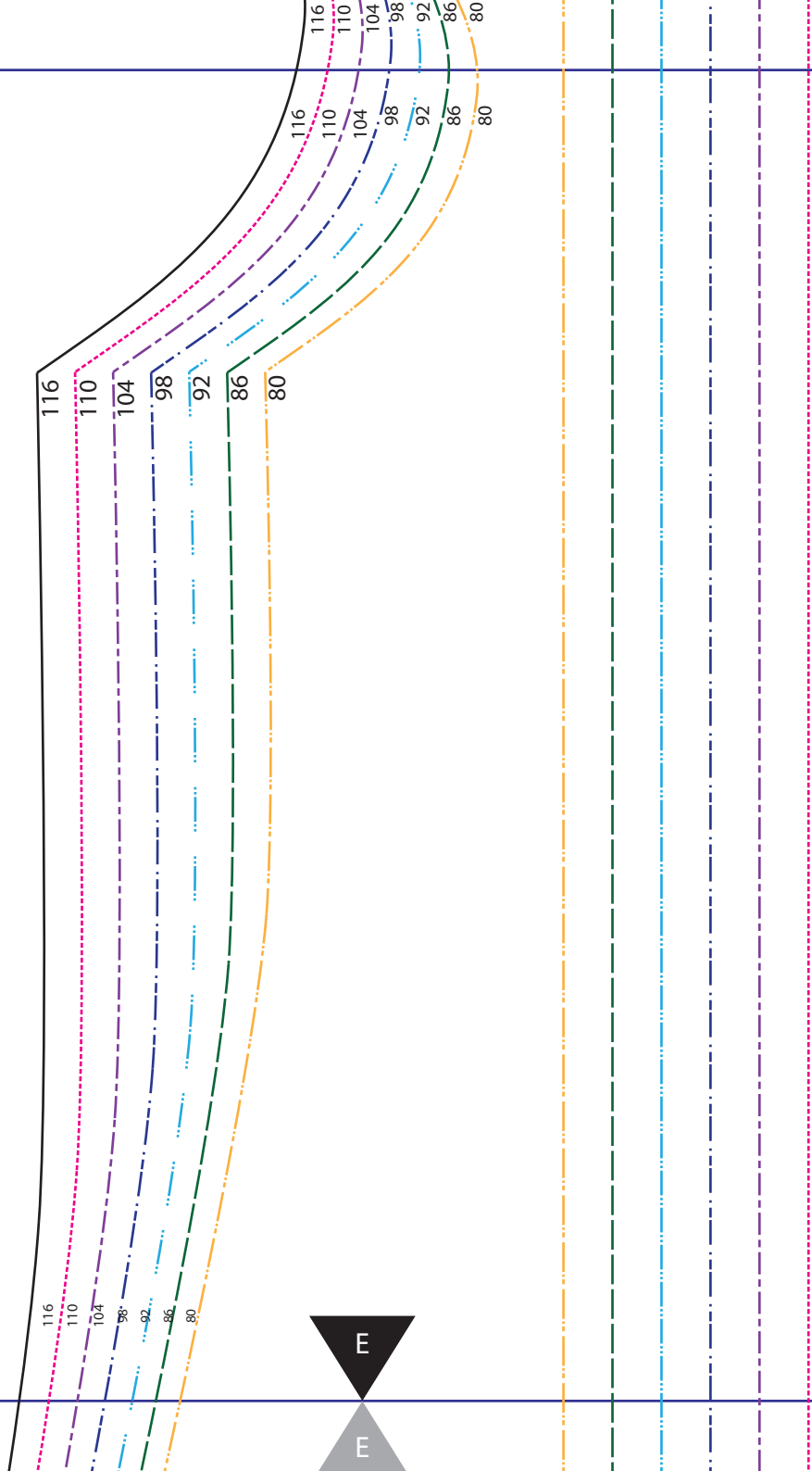






Stoffbruch/Fadenlauf

Bündchenmaßtabelle Halsbündchen Bündchenbreite 4 - 5 cm (inkl. Nantzu



**SKALIERUNG**  
 Wenn die  
 Kantenlängen dieses  
 Quadrates genau  
**5x5 cm**  
 lang sind hast Du den  
 Schnitt richtig  
 ausgedruckt  
**QUADRAT**



# Vorderteil

1x im Stoffbruch  
aus Jersey zuschneiden

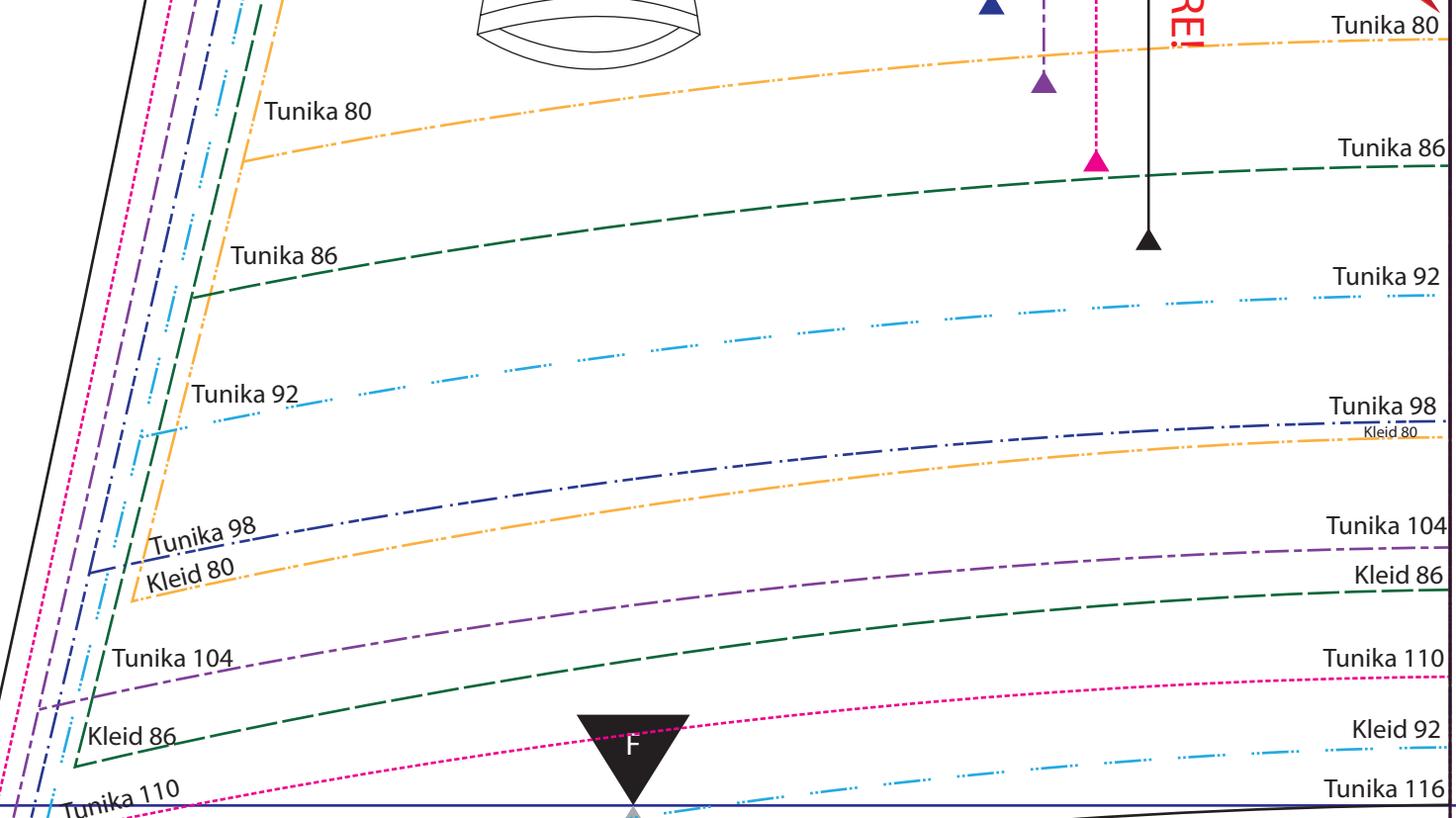


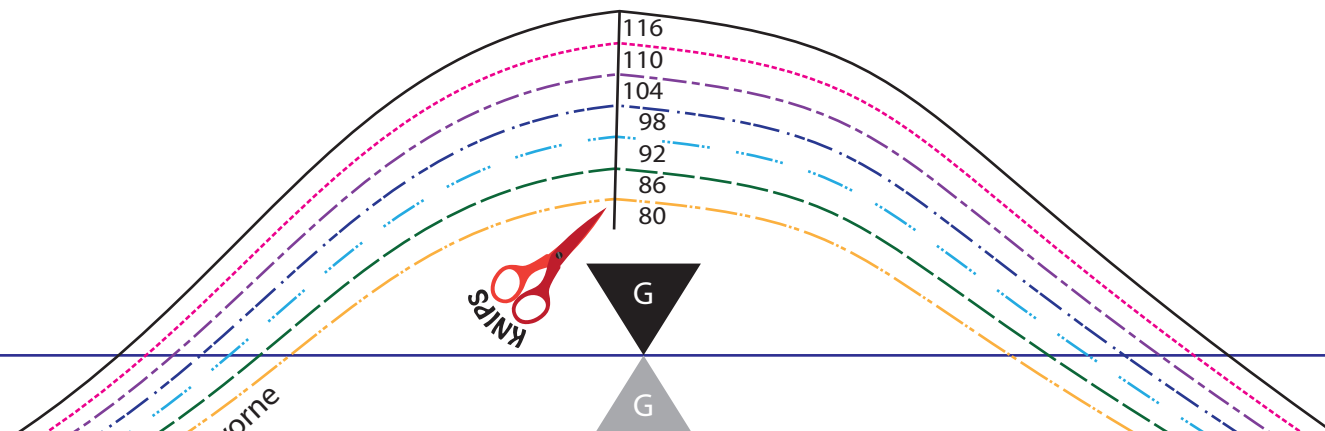
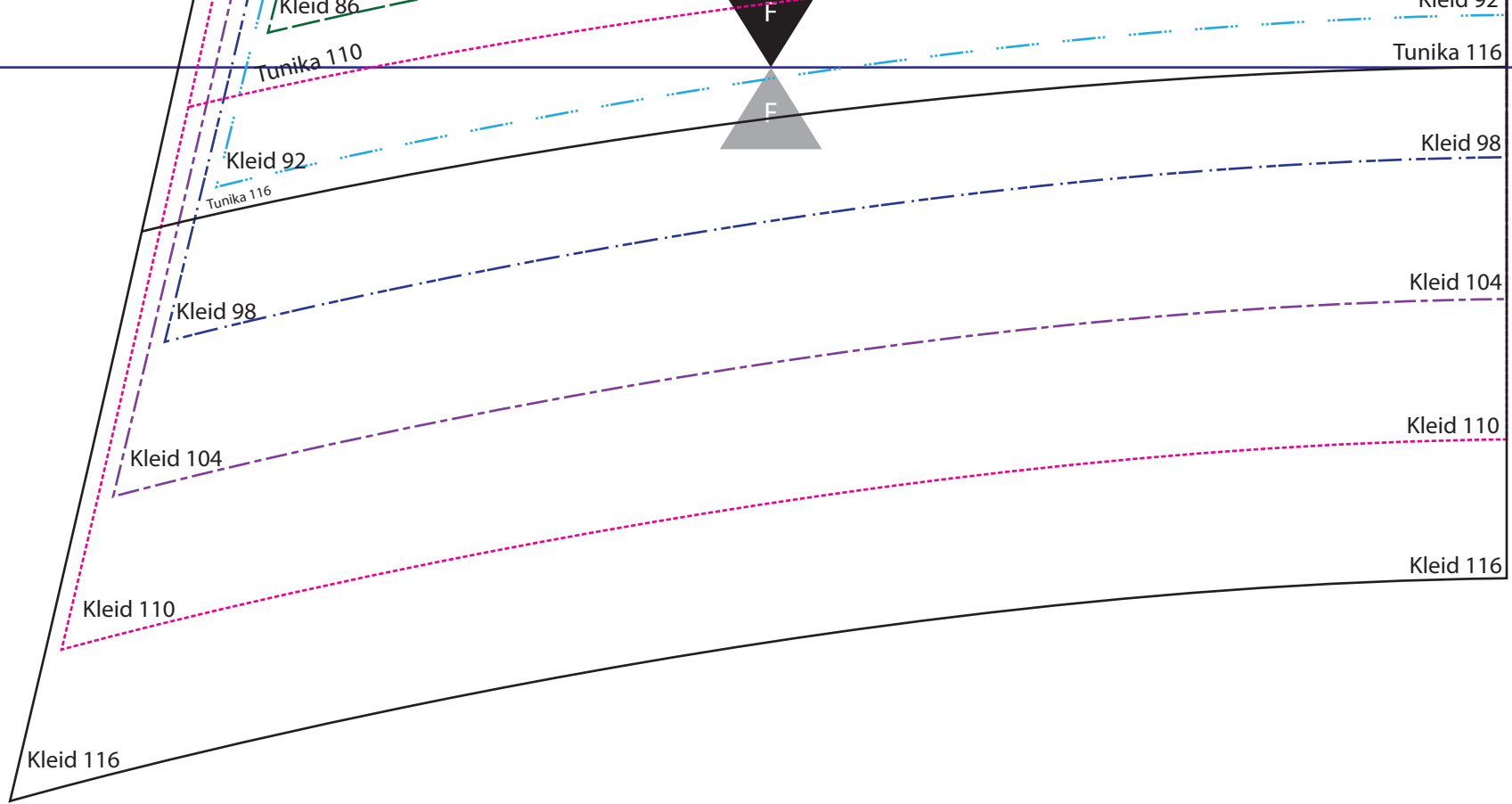
Schnabelines  
**Rafftop**  
Tunika

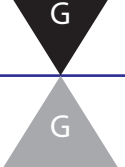
Nahzugabe) **NUR BÜNDCHENWARE!**



116  
110  
104  
98  
92  
86  
80







vorne

### Trennlinie kurzarm

## Ärmel

1x in doppelter Stofflage  
aus Jersey zuschneiden

Bündchenmaßtabelle Ärmelbündchen (lang)  
Bündchenbreite 10 cm (inkl. Nahtzugabe) **NUR BÜNDCHEN**

116	116
110	110
104	104
98	98
92	92
86	86
80	80

